

التحليل الحركي لمرحلة الاقتراب بالوثب العالي

()

11-9

/ (7.5 - 6) / (8 - 7)

تبدأ من

فقد وجدت الأبحاث الحديثة

:

(40-30)

-

--

(90-70)

(())

5-3

()

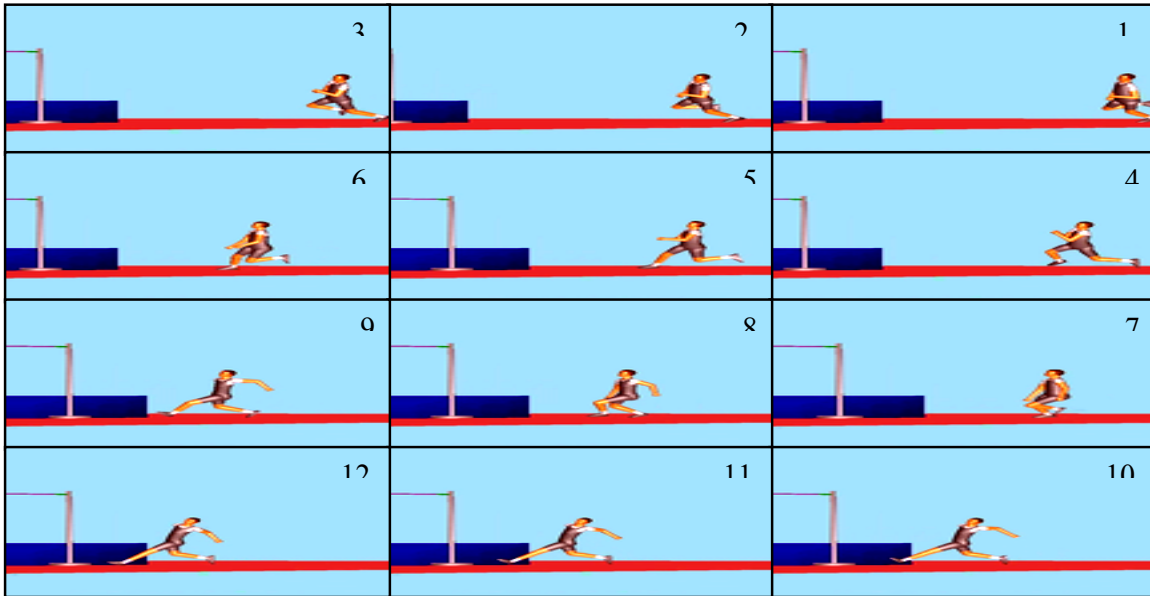
(30)

(20)

25-20

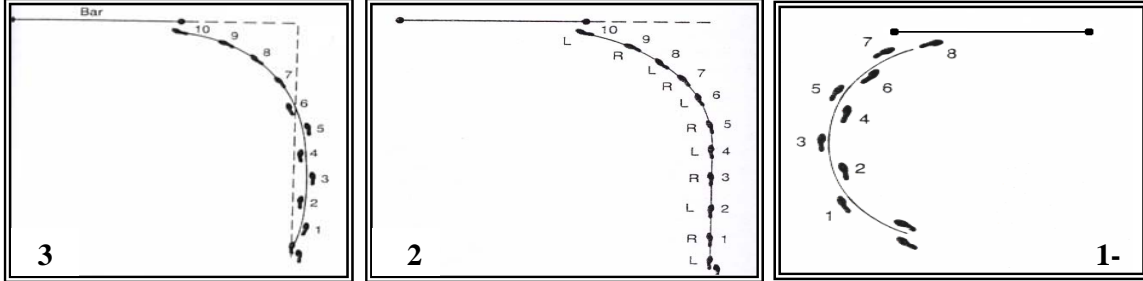
(30)

()



أ- التحليل الحركي لمسابقة الوثب العالي - مرحلة الاقتراب

اما مسار مرحلة الاقتراب فهناك ثلاث انواع والموضحة في الشكل (ب) هي موضحة وفقا للارقام من 1 الى 3



ب - الشكل التخطيطي لأنواع الاقتراب في الوثب العالي بطريقة الفلوب

1. () () (1968)

2. (J) (J):

3.)